

PLASTIC PROCESSING MACHINES

POL-SERVICE MAJCHER



Recykling tworzyw

Plastic Crushing & Washing Line

www.pol-service.pl

SPECYFIKACJE | SYSTEM LAYOUT

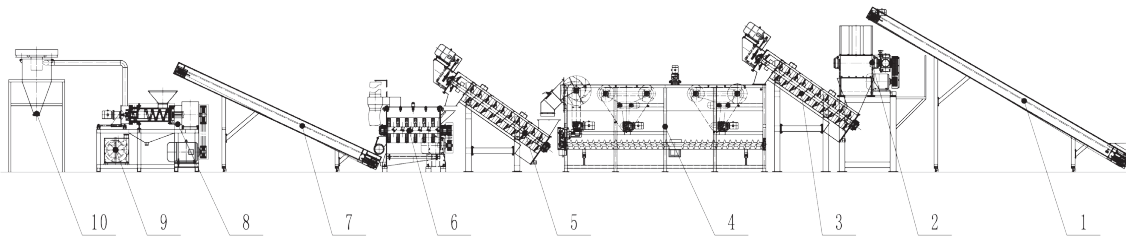
Prawie każda aplikacja recyklingu ma swoje specyficzne wymagania, ale wszystkie one wykonują ten sam proces ogólny.

Almost every recycling application has its own specific requirements but they all follow the same general process as follows:

ROZDRABNIANIE ODPADÓW FOLIOWYCH I LINIA MYJĄCA WASTE FILM CRUSHING & WASHING LINE

Linia przystosowana do usuwania zanieczyszczeń z folii nawet do 30%. Podawany materiał jest rozdrabniany, myty, odwirowywany, suszony i wyciskany. Wilgotność produktu wyjściowego jest na poziomie 2-5%.

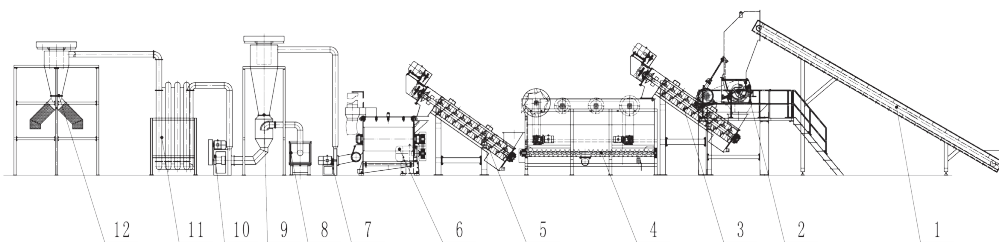
It is suitable for Handling film with the contamination which is more than 30%. Material will be processed by crushing, washing, dewatering, squeezing & aggregating. The humidity of final output could be within 2-5%.



ROZDRABNIANIE ODPADÓW FOLIOWYCH I LINIA MYJĄCA WASTE FILM CRUSHING & WASHING LINE

Linia przystosowana do usuwania zanieczyszczeń z folii nawet do 30%. Podawany materiał jest rozdrabniany, myty, odwirowywany i suszony. Wilgotność produktu wyjściowego jest na poziomie 5-10%.

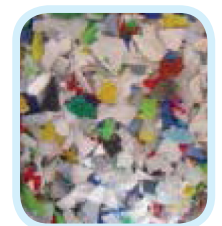
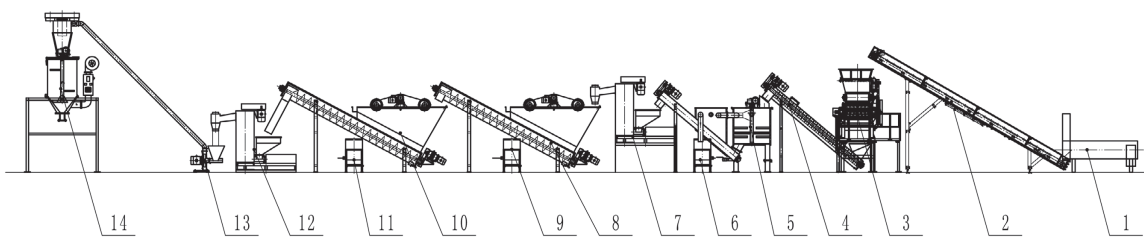
It is suitable for Handling film with the contamination which is more than 30%. Material will be processed by crushing, washing, dewatering, squeezing & drying. The humidity of final output could be within 5-10%.



ROZDRABNIANIE BUTELEK PET I LINIA MYJĄCA WASTE PET BOTTLE CRUSHING & WASHING LINE

Linia przystosowana do rozdrabniania i mycia butelek PET. Podawany materiał jest rozdrabniany, myty, odwirowywany i suszony. Wilgotność produktu wyjściowego jest na poziomie 2%.

It is suitable for handling PET bottle. Material will be processed by label removing, crushing, washing, dewatering & drying. The humidity of final output could be within 2%.

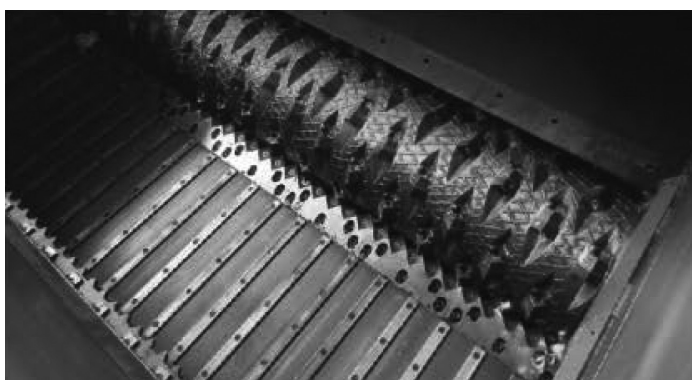


KRUSZENIE - ROZDRABNIANIE SIZE REDUCTION

Pierwszym etapem linii do recyklingu jest rozdrobnienie materiału i przygotowanie cząstki o jednorodnej wielkości do etapu mycia. Często etap rozdrabniania jest prowadzony na mokro- traktujemy ten proces jako dynamiczne mycie wstępne. W zależności od zapotrzebowania będziemy używać jednego lub kombinacji następujących maszyn:

The first stage is to reduce the size of the material and prepare it into a homogenous particle size for the washing stage. It is often suitable to add a water inlet to the size reduction machinery which acts as a pre-washing stage. Depending on the requirement we will use one or a combination of the following machines:

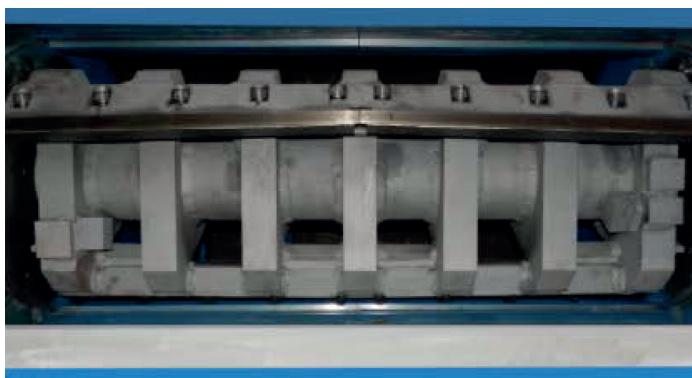
KRUSZARKA JEDNOWAŁOWA SINGLE SHAFT SHREDDER



KRUSZARKA DWUWAŁOWA DOUBLE SHAFT SHREDDER



KRUSZARKA- MŁYN GRANULATOR



PRASA WYCISKOWA SQUEEZER



PLAST KOMPAKTOR PLASTCOMPACTOR



PRASA WYCISKOWA Z PELETYZATOREM SQUEEZER & AGGLOMERATOR



MYCIE WSTĘPNE PREWASHING

Projektujemy i budujemy systemy i pojedyncze maszyny do recyklingu tworzyw sztucznych. W zależności od rodzaju surowca i jego stopnia zabrudzenia stosujemy odpowiednie rozwiązanie, aby na końcu procesu technologicznego uzyskać czysty i suchy materiał.

We design and build systems to suit a wide range of contamination levels. Depending on the type and size of the plastic, and level of contamination we design a system that will clean the specified material consistently and efficiently.

MYJKA WSTĘPNA - ŚLIKAKOWA PRE-WASHER



MYJKA SZYBKOOBROTOWA FILM PREWASHING MACHINE



SITO OBROTOWE - SORTER TROMMEL



WANNA FLOTACYJNA SINK FLOATING TANK



WIRÓWKA POZIOMA HORIZONTAL CENTRIFUGAL DRYER



WIRÓWKA PIONOWA VERTICAL DEWATERING MACHINE



PLASTIC PROCESSING MACHINES
POL-SERVICE MAJCHER

Pol-Service Majcher Jacek
35-317 Rzeszów, ul. Budziwojska 90
tel. +48 17 229 3456, fax +48 17 229 3333
e-mail: maszyny@pol-service.pl
www.pol-service.com
www.pol-service.pl